



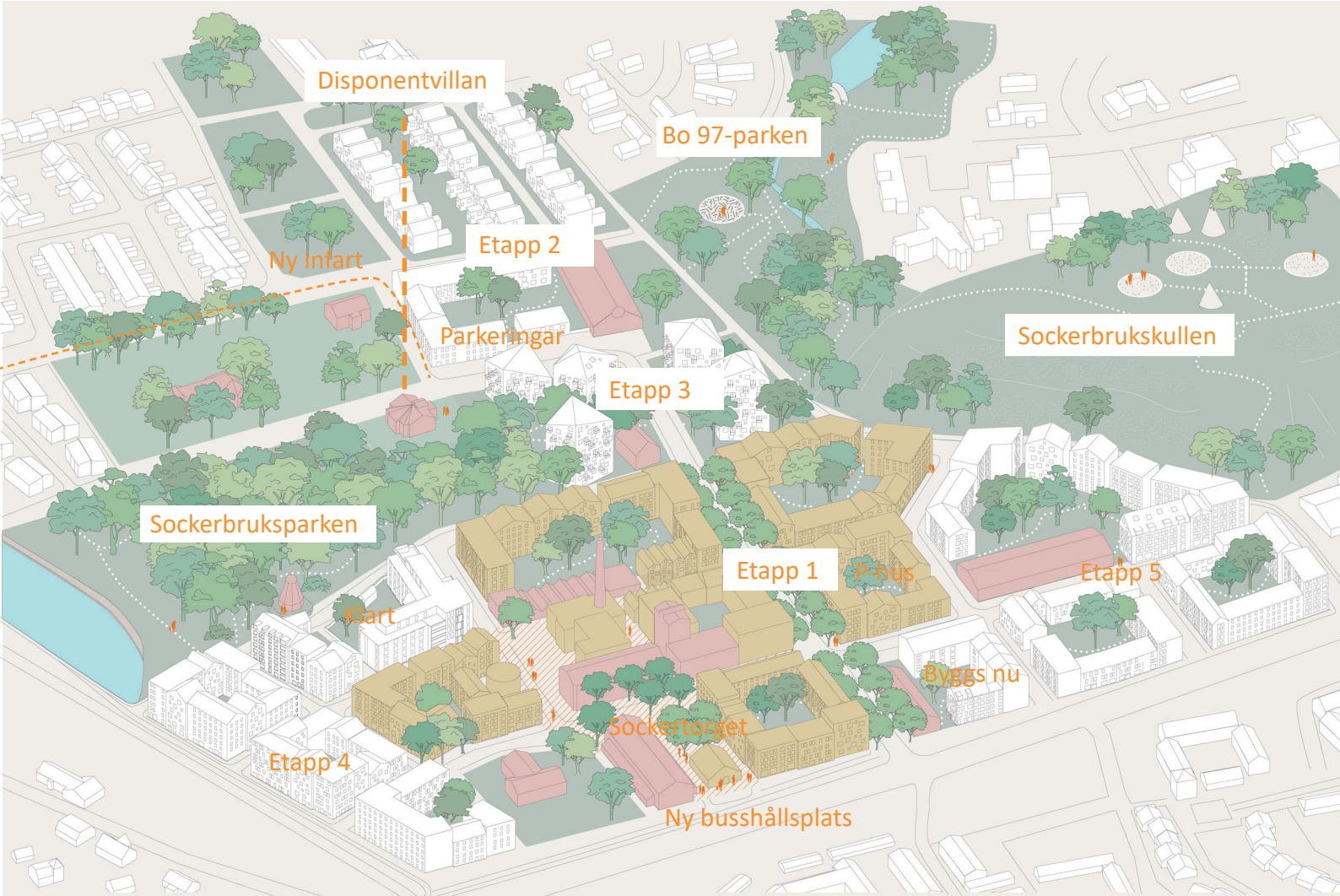
Staffanstorps
kommun

DISPONENTVILLAN

EN NY MÖTESPLATS
I SOCKERSTAN



I Staffanstorps nya stadsdel, Sockerstan, finns nu möjlighet att skapa en verksamhet i Disponentvillan i Sockerbruksparken. Sockerbruket utvecklas just nu till en ny stadsdel med 1200 bostäder i nära anslutning till kollektivtrafik och Staffanstorps centrum. Välkomna att läsa mer om detta projekt med en spännande historia och en minst lika spännande framtid som ni kan vara med att utforma! Staffanstorps kommun har påbörjat reoveringen av Disponentvillan i Sockerbruksparken och söker nu en aktör som vill utveckla och driva villan som en ny mötesplats och dragplåster!



Sockerstan. Rosa byggnader bevaras

Sockerstan

I de centrala delarna av Staffanstorp, i direkt anslutning till järnvägsspåret med gångavstånd från centrum, växer Sockerstan fram. Det gamla Sockerbruksområdet omvandlas till en tät, levande och inbjudande blandstad med en variation av boendeformer, kontor, service, butiker, kultur och rekreation. Det centrala läget och pendelbusshållplatsen utanför dörren ger goda förutsättningar att locka boende och verksamhetsutövare ur många målgrupper.

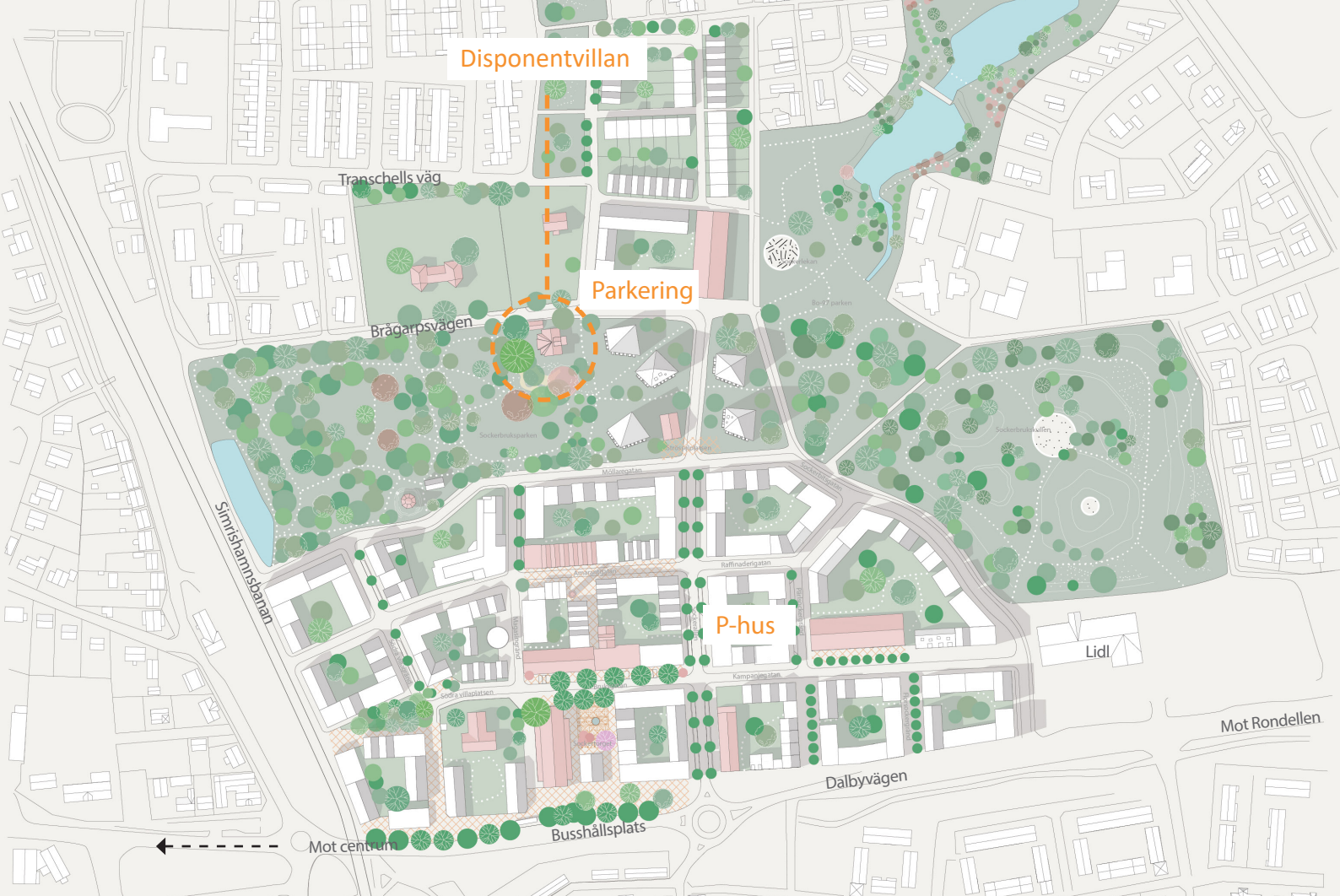
Den gamla bruksmiljön som bevaras ger Sockerstan en unik karaktär och identitet, som knyter an till stadsdelens historia. Mötet mellan nytt och gammalt bidrar till att skapa de spännande, inspirerande miljöer som Sockerstan präglas av.

Staffanstorps kommun har påbörjat reoveringen av Disponentvillan i Sockerbruksparken och söker nu en aktör som vill utveckla och driva villan som en ny mötesplats och dragplåster!

På följande sidor kan ni läsa mer om hur kommunen tänker sig bebyggelsen inom Sockerstan, vilka tekniska förutsättningar som råder och hur ni ska gå tillväga om ni är intresserade av att driva Disponentvillans nya verksamhet.

Historik

Under 1880-talet inleddes betsockerindustrins starka expansionsperiod. Bland de första betbruken som grundades under högkonjunkturen var Staffanstorps sockerbruk. Råsockerbruket uppfördes 1885. Den år 1885 utbyggda järnvägen mellan Lund och Trelleborg samt tillgången på betodlingar var styrande för lokaliseringen. Råsockerbruket lades ner år 1963. Fram till 1994 bedrev SSA jordbruksteknisk forskningsverksamhet, kontrollaboratorium samt utveckling av betuptygningsmaskiner inom området. 1993 köptes hela företaget av Danisco (senare Nordic Sugar) som hyrt ut till olika verksamheter. År 2009 köpte Staffanstorps kommun Sockerbruket med syfte att omvandla området och öppna upp det för allmänheten.



Disponentvillans läge i Sockerstan

Disponentvillan

I utvecklingen av Sockerstan från industriområde till blandstad ska Disponentvillan bevaras och omvandlas till en given mötesplats, så som parkcafé och/eller restaurang/bar. Arbetet med att omvandla byggnaden startar under hösten 2022 och kommunen letar nu efter en aktör som vill driva verksamheten.

Disponentvillan ligger i direkt anslutning till Sockerbruksparken där vissa delar av parken kommer att rustas upp i olika etapper. Disponentvillan från omkring 1905 är en del av Staffanstorps sockerbruksområde – nu Sockerstan.

Byggnaden uppfördes som tjänstemannabostad till disponenten. Disponentvillan är uppförd i tegel med drag av snickarglädje. Byggnaden är delvis förändrad men bevarar vissa ursprungliga detaljer såsom fönsteromfattningar i tegel och rombformad mönstermurning i frontespisen. Byggnaden är särskilt värdefull och mycket viktig för Staffanstorp ur ett kulturhistoriskt perspektiv som en av Staffanstorps äldsta bebyggelse.

Sockerbruksparken kommer bindas ihop med Disponentvillans trädgård och ett perennhav med spänger kommer anläggas söder om villan. Ny bebyggelse tillkommer i form av höga punkthus i öst och kvartersbebyggelse i nordöst.

Framtida verksamhet

Kommunen har valt att behålla fastigheten och nu vill vi hyra ut Disponentvillan till en aktör som vill driva verksamheten i samklang med vår vision.

Vi söker en verksamhetsutövare/entreprenör som har ett tydligt koncept som stämmer överens med intentionerna om en restaurang/bar/biergarten som fungerar som ett andra vardagsrum, mötesplats och dragplåster, som ett komplement till de verksamheter som redan finns i omgivningen.

Än så länge finns det möjlighet att påverka utformning och innehåll.



Planritning, Kanozi arkitekter

Omvandling av Disponentvillan

Essensen i Disponentvillan är gården, som är en given mötesplats med många anslutningspunkter från både parkmiljön och Disponentgatan. En ny huvudentré vänder sig därför mot gården.

Förslaget visar på ankomstmöjligheter till trädgården från flera håll men huvudentrén annonserar sig mot gårdsmiljön. Det finns en tydlig uppdelning mellan de öppna och de slutna funktionerna i verksamheten. Ovanvåningen i villan råinreds och används inte som en del av verksamheten i dagsläget.

Ovanvåningen görs tillgänglig med en ny slank trappa. Tillbyggnadsförslaget av annexbyggnaden ger en större flexibilitet i hur denna del kan användas över året, då det tillåter för fler sittningar inomhus. Sittytan utomhus under tak skapar en finstämd övergång mellan inne- och utemiljö, och med sin eldstad erbjuder detta rum fina kvaliteter till hela gårdens uteservering. Tillbyggnadsdelen med skärmtaket har en enkel men formstark volym som kläs med corténplåt och torrängstak. Lokal inspiration hämtas från tillbyggnader på Järnvägskrogen och vid Staffanstorp Gästis.



Blodbok, magnolia och svarttall i Disponentvillans trädgård som en del av Sockerbruksparken

Ovan planlösning är ett förslag. Förslaget går att anpassa beroende på vilken verksamhet som etablerar sig i Disponentvillan.



Vy från Annexet, Kanozi arkitekter

Preliminär tidplan

Projektering okt 2022-februari 2022

Upphandling av ombyggnation februari 2023-mars 2023

Entreprenad April 2023-våren 2024

Färdigställt våren 2024

Intresseanmälan ska innehålla

Presentation av hyresgäst (människor/företag)

Presentation av koncept

Aktör väljs ut för att skapa största värdet för Sockerstan och där vi bedömer att det finns en bärighet över tid.

Påbörjan av granskning av inkomna förslag 2022-11-20.

Skicka intresseanmälan till: susanna.falck@staffanstorp.se

Kontaktuppgifter

Annika Jalgén

VD Business port Staffanstorp

070-935 00 99

annika.jalgen@businessport.se

Susanna Falck

Planarkitekt

046-251424

susanna.falck@staffanstorp.se

Patrik Karlsson

Exploateringsingenjör

070-730 86 38

patrik.karlsson@staffanstorp.se



Vy från öst



Disponentvillans framsida



Disponentvillans baksida med den nya entrén och annexet



Biergarten

BEER & CIDER
CRAFT COCKTAILS
WINE & SPIRITS
BREAD & PASTRY
LIVE MUSIC
100% COTTON